

开始使用 CloudShare 环境

您好，欢迎使用 CloudShare，这是将业务应用程序引入云端的最简便方法！

如果您正在阅读本指南，则很可能会收到一封电子邮件，其中邀请您访问 CloudShare 上托管的私有虚拟实验室，以演示产品或进行 PoC。该电子邮件提供了访问私有虚拟实验室所需的信息，此实验室在 CloudShare 上称为您的 **环境**，您可在其中尝试演示或进行 PoC。

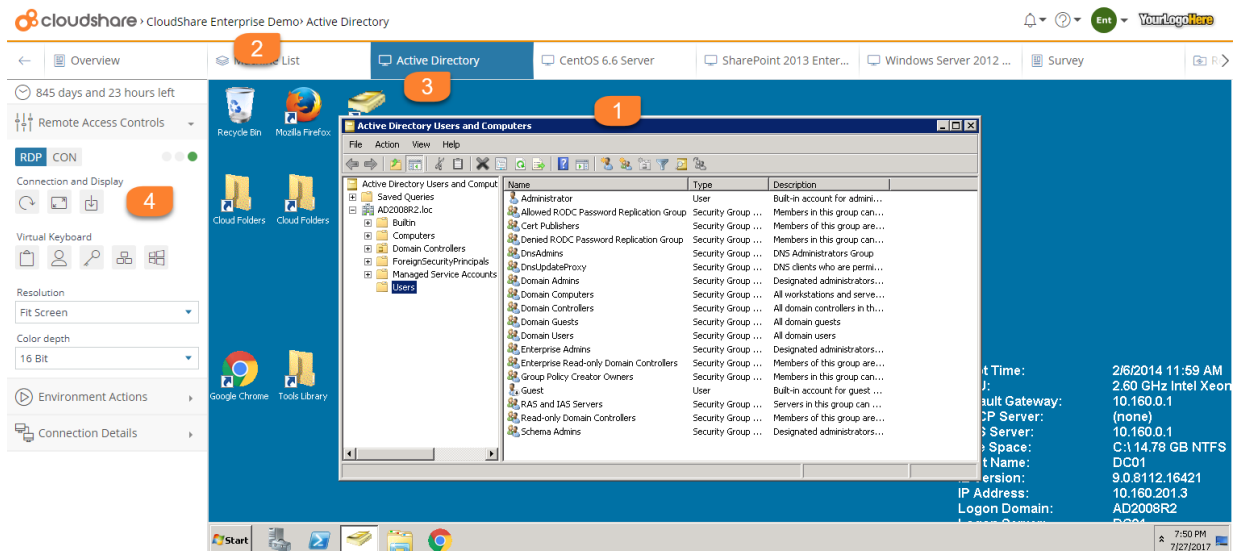
连接您的环境

要连接到您的环境，请单击从 CloudShare 收到的邀请电子邮件中的链接，然后使用提供的凭据登录到 CloudShare。

您将转到私有环境，在其中通过环境查看器开始进行准备。您的环境在电子邮件中指定的时间范围内可用，一旦访问该环境，您就可以在同样于电子邮件中指定的整个运行期间运行。

熟悉查看器

环境查看器具备如下项：



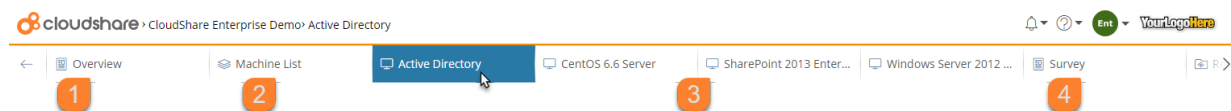
- 工作区** - 工作区是执行大多数操作的所在。您可以在工作区中查看正在处理的内容 - 无论是环境概述、环境中所有 VM 的列表，还是您正在访问的 VM。
- 面包屑** - 您可以随时查看面包屑路径，以确切了解您在环境中的位置。
- 导航选项卡** - 工作区顶部的导航选项卡用于快速了解环境中的所有 VM（每个 VM 由各自的选项卡表示）以及环境中可用的其他资源。在准备 VM 时，只需翻转其选

项卡即可查看准备进度。通过单击想要操作的 VM 的选项卡，就可在 VM 之间移动。

选项卡以如下方式突出显示：

- 您目前查看的选项卡以蓝色突出显示。
 - 如果任何 VM 无法加载，则该 VM 的整个选项卡将以红色突出显示，以便您进行识别。
 - 如果 VM 存在错误，则会在对应的选项卡上显示一个红色标记，其中指示错误数量。
4. **操作面板** - 通过操作面板，您可以在一个集中位置执行环境和 VM 上的所有可用操作。此外，您将在此面板中收到有关环境中任何错误的通知（除了突出显示的导航选项卡之外）。

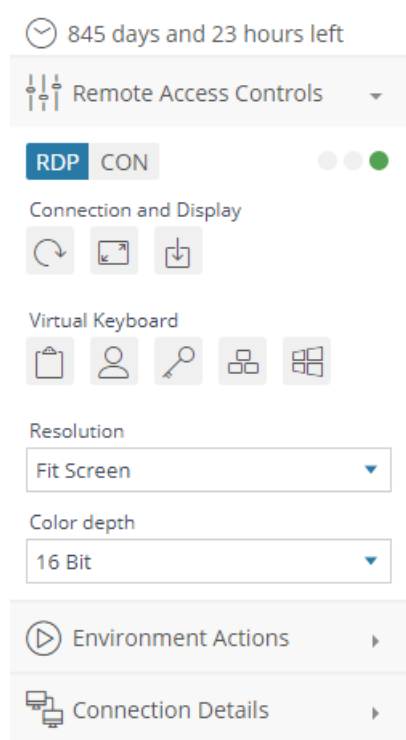
有关导航选项卡的更多信息



除了 VM 选项卡之外，您还可以使用以下其他类型的选项卡：

1. **概述** 选项卡 – 提供整个环境、课堂或课程的概述。
2. **VM 列表** 选项卡 – 提供环境中所有 VM 的列表，同时提供这些 VM 的详情和选项以执行大量 VM 特定操作。
3. **资源** 选项卡 - 提供使用环境时可能需要的材料。
4. **外部 URL** 选项卡 - 在该选项卡或其他浏览器选项卡中打开另一个网站，在使用环境时可能需要参考该选项卡。

在操作面板中进行处理



- 单击任意部分右侧的 ▸ 图标即可展开其控件。
- 翻转任何按钮即可查看关于其功能的说明。
- **远程访问控制** 部分会在导航到 VM 时默认打开。通过右侧的三色状态指示灯，您可以一目了然地查看 VM 的连接状态。
- **连接详情** 部分用于快速查看和复制/粘贴有关连接的信息。

从查看器测试连接

如果您在连接到 VM 时遇到任何困难，或者连接似乎速度缓慢，[请使用查看器内部的连接性测试](#) 对连接进行测试。